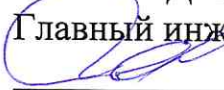


УТВЕРЖДАЮ  
Главный инженер АО «СНХЗ»  
 Ю.Г. Герасимов  
« 6 » 06 2023г.

**Заключение 3-23-М-120**  
**по результатам исследования пробы отложения из испарителя поз. 3/9**  
**отд. Ж-7 цеха Ж-7-7а-7б.**

Согласно задания заместителя главного инженера по технологии Карамзина А.Н. лабораторией мономеров выполнено исследование пробы отложения, отобранного из испарителя поз.3/9 отд. Ж-7 цеха Ж-7-7а-7б. Отобрана усредненная проба с разных мест испарителя поз.3/9 и передана в ЦЗЛ 24.05.2023г. персоналом цеха Ж-7-7а-7б (фото №4).

Испаритель поз.3/9 предназначен для захлаживания обратного рассола, поступающего из цеха-потребителя Е-1-9-12а, за счет кипения жидкого аммиака, поступающего в межтрубное пространство испарителя (фото №1,2,3). Наибольшее количество отложений образовано в трубопроводе подачи обратного рассола из цеха –потребителя Е-1-9-12а.

Результаты анализа отложения из испарителя поз.3/9 отд. Ж-7 цеха Ж-7-7а-7б приведены в таблице №1.



Фото 1 – трубопровод подачи обратного рассола из цеха-потребителя Е-1-9а-12 в испаритель поз.3/9 отд. Ж-7

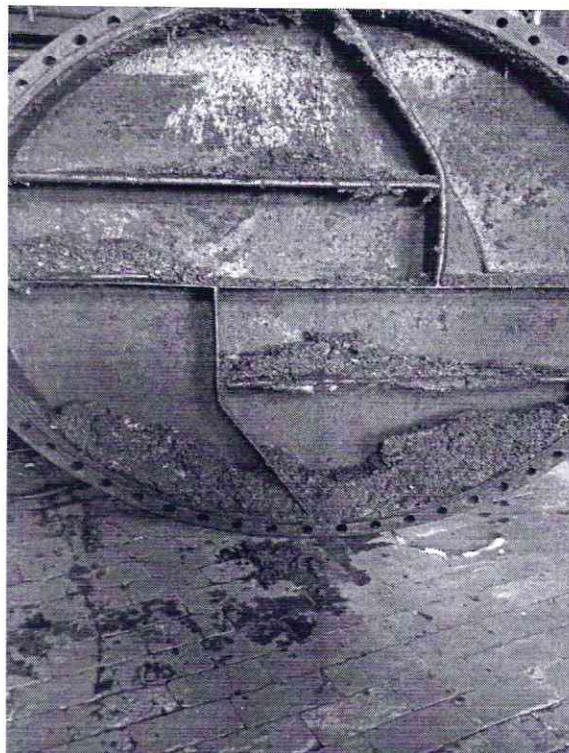


Фото 2 – крышка испарителя поз.3/9 отд. Ж-7





Фото 3 – трубное пространство  
испарителя поз.3/9 отд. Ж-7



Фото 4 – отложение из испарителя поз.3/9  
отд.Ж-7

Таблица 1 – Результаты исследований пробы отложения из испарителя  
поз.3/9 отд. Ж-7 цеха Ж-7-7а-7б

Наименование показателя	Результат анализа
Внешний вид	эластичное вещество темно-серого цвета
Массовая доля сухого остатка (1ч при 110°С), %	85,85
Массовая доля остатка после прокаливания (ОПП) в пересчете на сухой остаток (3ч при 600°С), %	12,7
Инфракрасный спектральный анализ пробы (на ИК-Фурье спектрометре ФСМ 1201 в спектральной области 4000-500 см <sup>-1</sup> ). Пробу отложения для анализа готовили путем растворения в ЧХУ.	обнаружены частоты поглощения бутадиен-стирольного сополимера
Содержание железа в исходной пробе, %	2,0
Содержание водорастворимой части пробы (NaCl), %	12,7

Установлено, что невысокое значение ОПП в пробе отложения из испарителя поз.3/9 отд. Ж-7 цеха Ж-7-7а-7б свидетельствует об органическом характере отложений.

### **Заключение.**

Проба отложения из испарителя поз.3/9 отд. Ж-7 цеха Ж-7-7а-7б представляют собой бутадиен-стирольный сополимер (что обусловлено попаданием латекса в рассол) с содержанием солей хлористого натрия и продукта коррозии железа.

Начальник лаборатории мономеров:



02.06.23

Л.С. Сафуганова

И.о. начальника ЦЗЛ:



О.А. Устинова

Зам. директора по производству  
(по науке АО «Синтез-Каучук»)  
АО «СНХЗ»:



И.И. Насыров